

GIGA X8

Filter wechseln

Benötigtes Material:

Filterpatrone CLARIS Pro Smart+
1 Stück (Art. 25055)



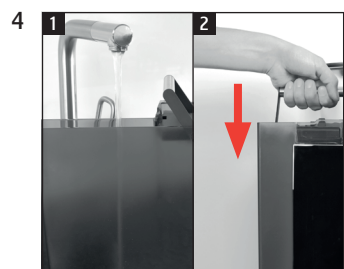
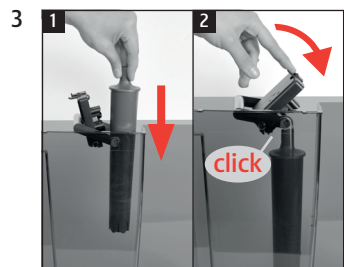
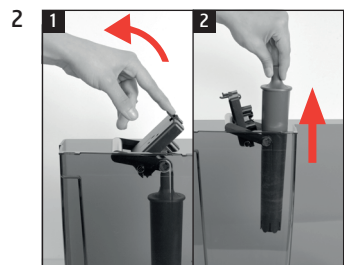
Filterpatrone CLARIS Pro Smart maxi
1 Stück (Art. 24146)



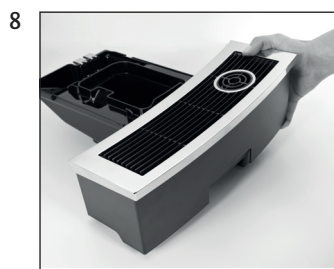
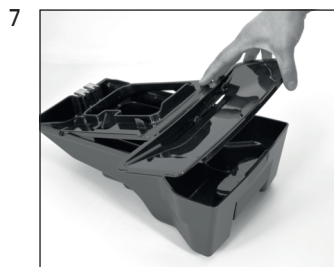
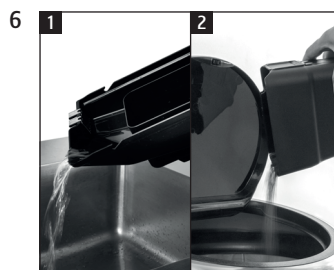
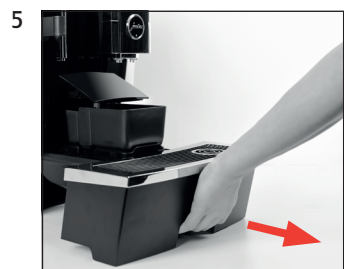
Diese Kurzanleitung ersetzt nicht die »Bedienungsanleitung GIGA X8«. Lesen und beachten Sie unbedingt zuerst die Sicherheits- und Warnhinweise, um Gefahren zu vermeiden.

»Displayanzeige«

Voraussetzung: »Filterwechsel«



»Filterbetrieb« / »Gespeichert«
»Filter wird gespült«
»Restwasserschale leeren.«



»Filterbetrieb« / »Filter wurde erfolgreich gespült«