

GIGA X8

Sostituzione del filtro

Materiale necessario:

Cartuccia filtro CLARIS Pro Smart+
1 pezzo (Art. 25055)



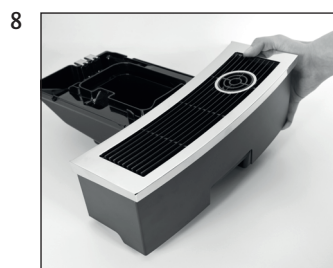
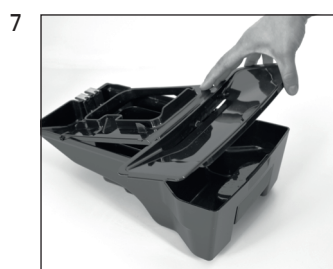
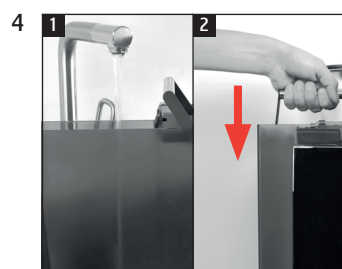
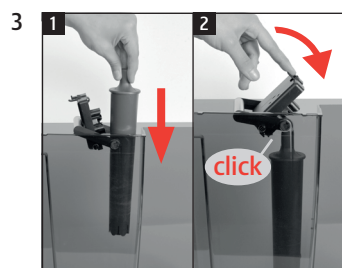
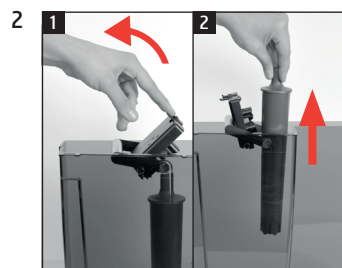
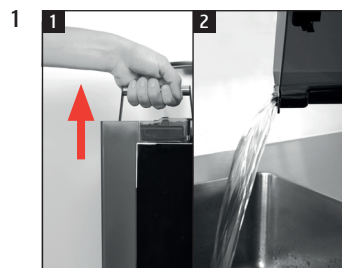
Cartuccia filtro CLARIS Pro Smart
maxi 1 pezzo (Art. 24146)



Le presenti istruzioni in breve non sostituiscono le «Istruzioni per l'uso GIGA X8». Come prima cosa si raccomanda di leggere e attenersi alle norme di sicurezza e avvertenze al fine di evitare situazioni di pericolo.

«Visualizzazione a display»

Condizione preliminare: «Sostituzione filtro»



«Funzionamento filtro» /
«Memorizzato»
«Risciacquo del filtro in corso»
«Svuotare la vaschetta di raccolta acqua»

«Funzionamento filtro» /
«Il filtro è stato risciacquato correttamente»